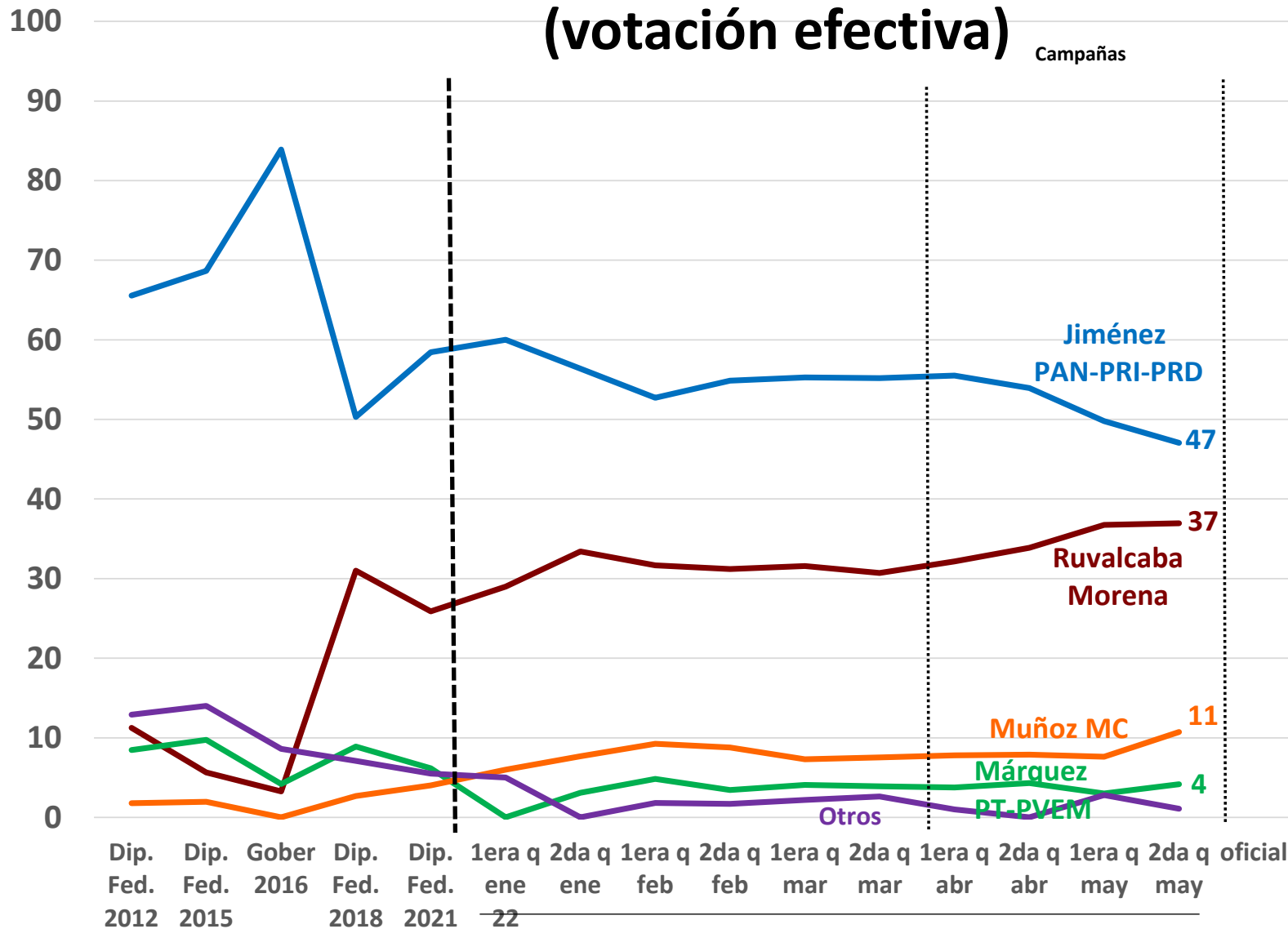




**PROMEDIO DE ENCUESTAS
PUBLICADAS
Al 31 de Mayo de 2022**

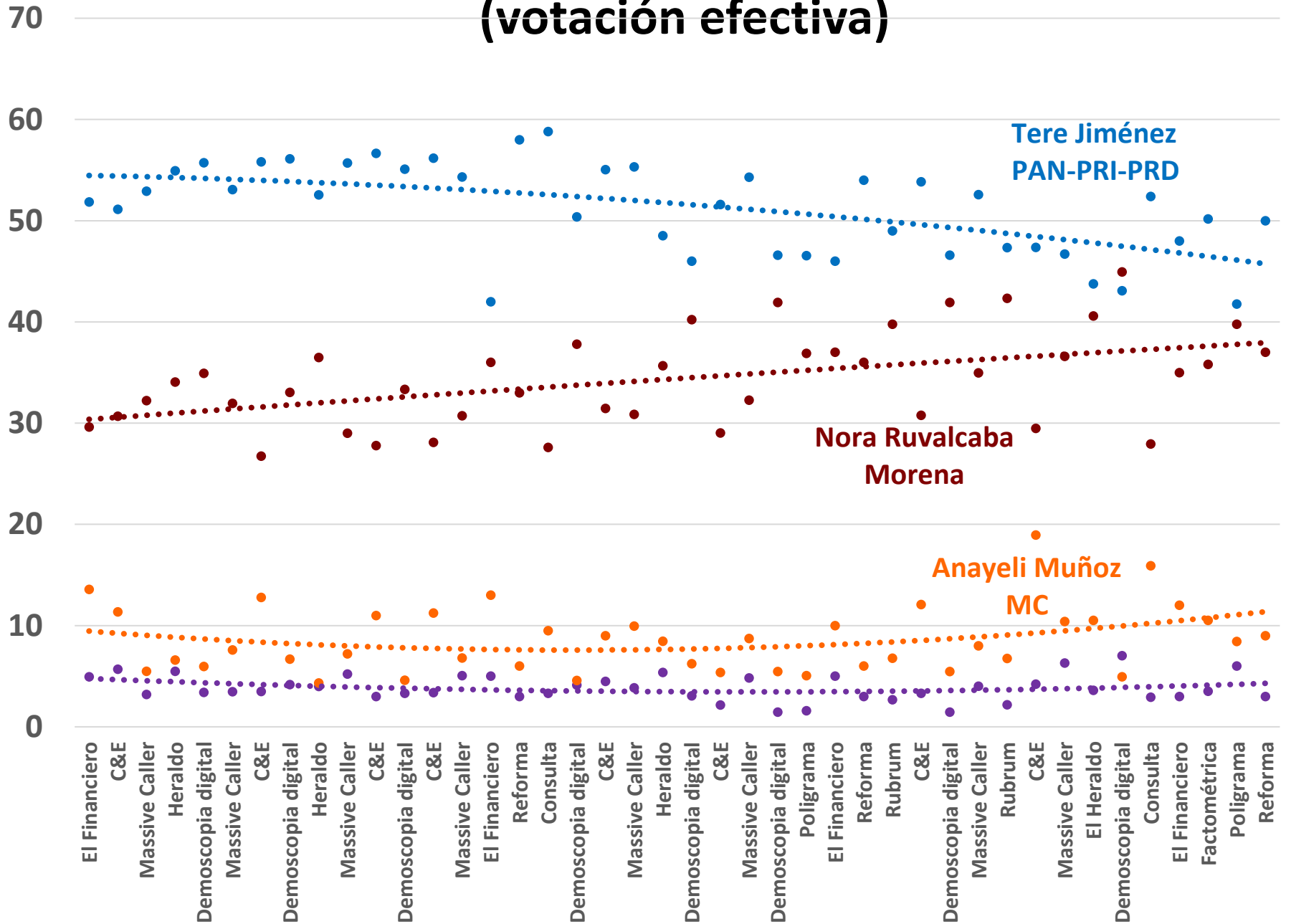
AGUASCALIENTES promedio quincenal (votación efectiva)



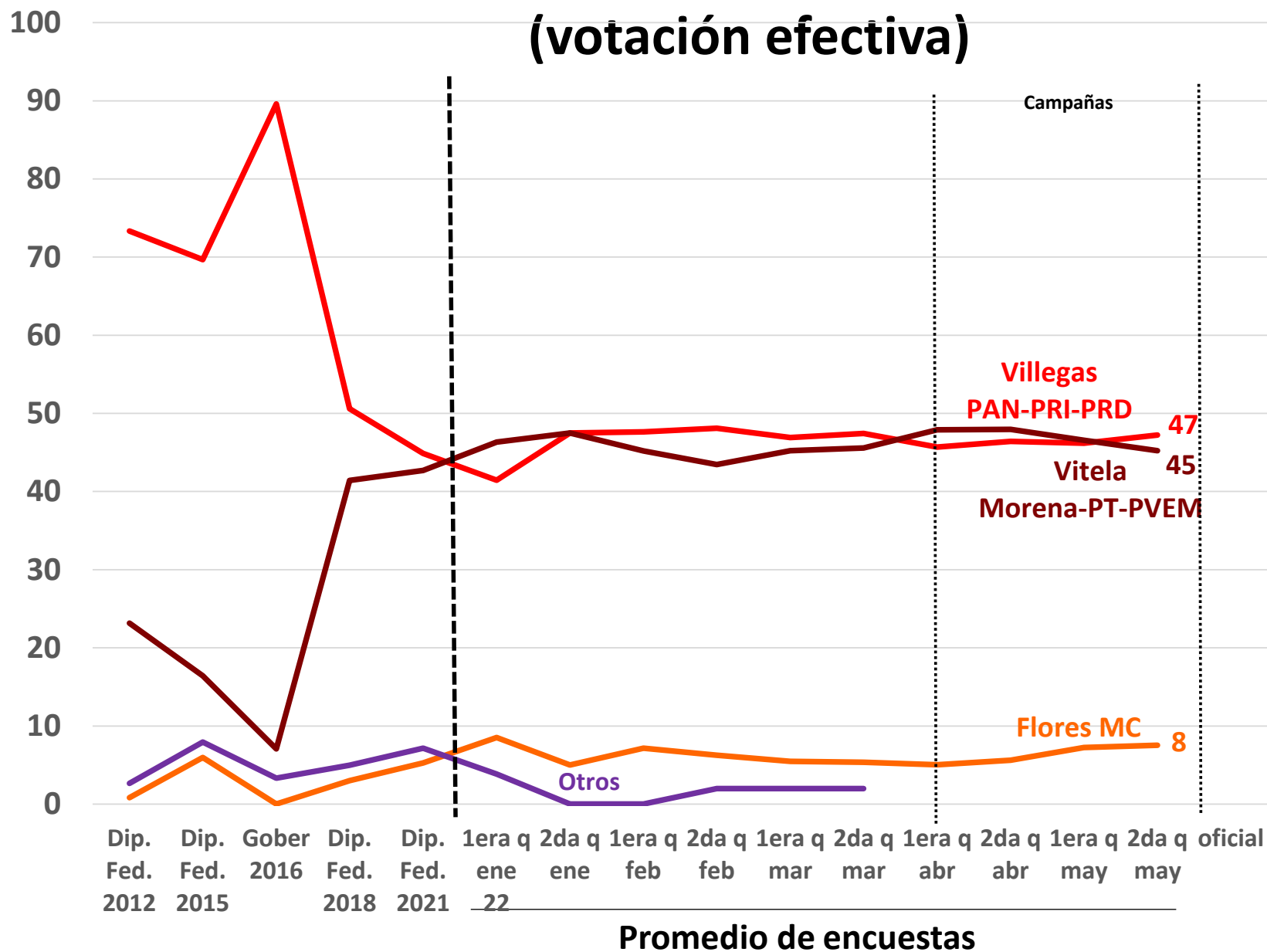
Promedio de encuestas

Fuente: Reforma, Consulta, El Financiero, Campaigns&Elections, Factométrica, Massive Caller, Latinus, El Heraldo, Poligrama, Rubrum y Demoscopia Digital

AGUASCALIENTES por casa encuestadora (votación efectiva)



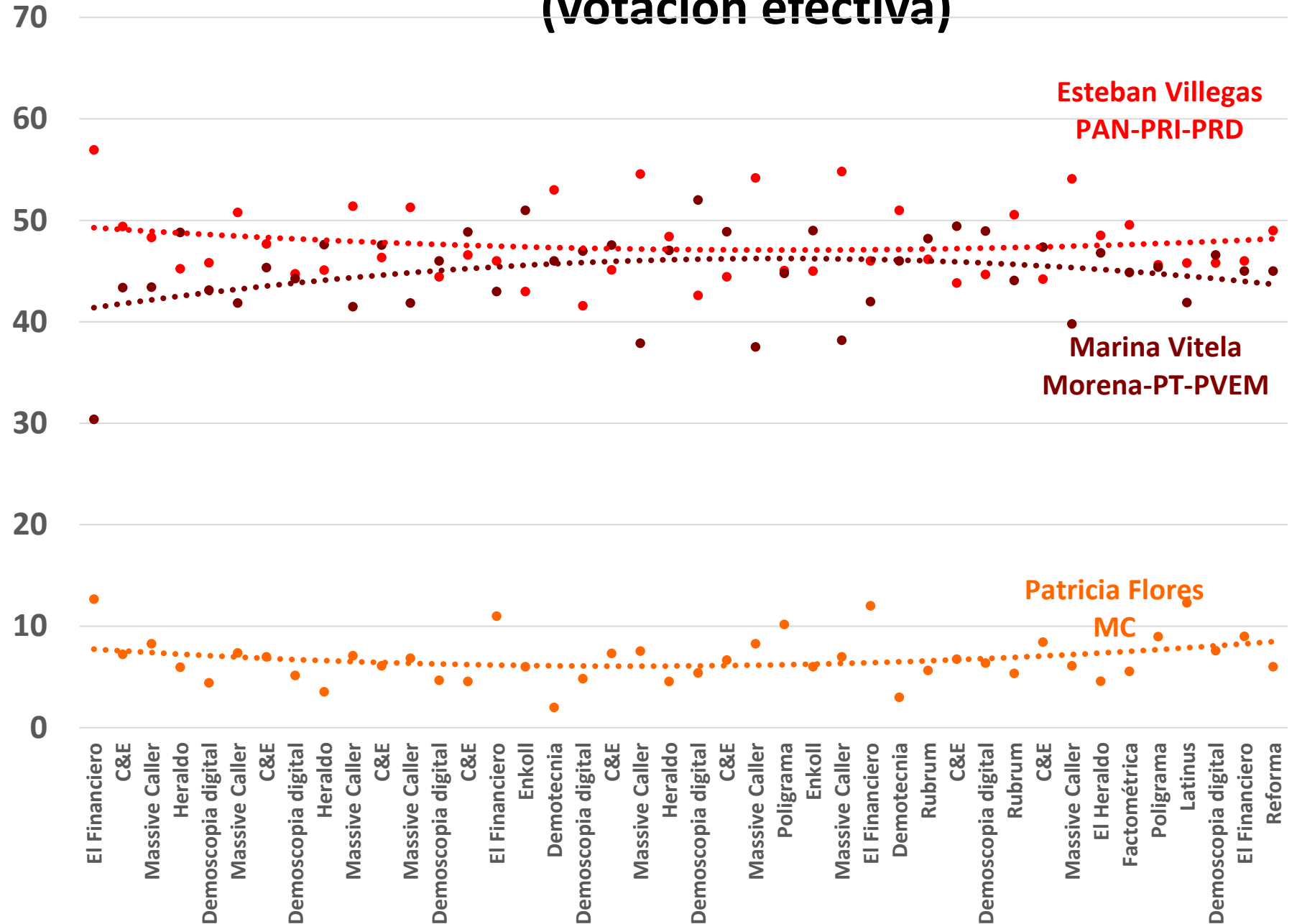
DURANGO promedio quincenal (votación efectiva)



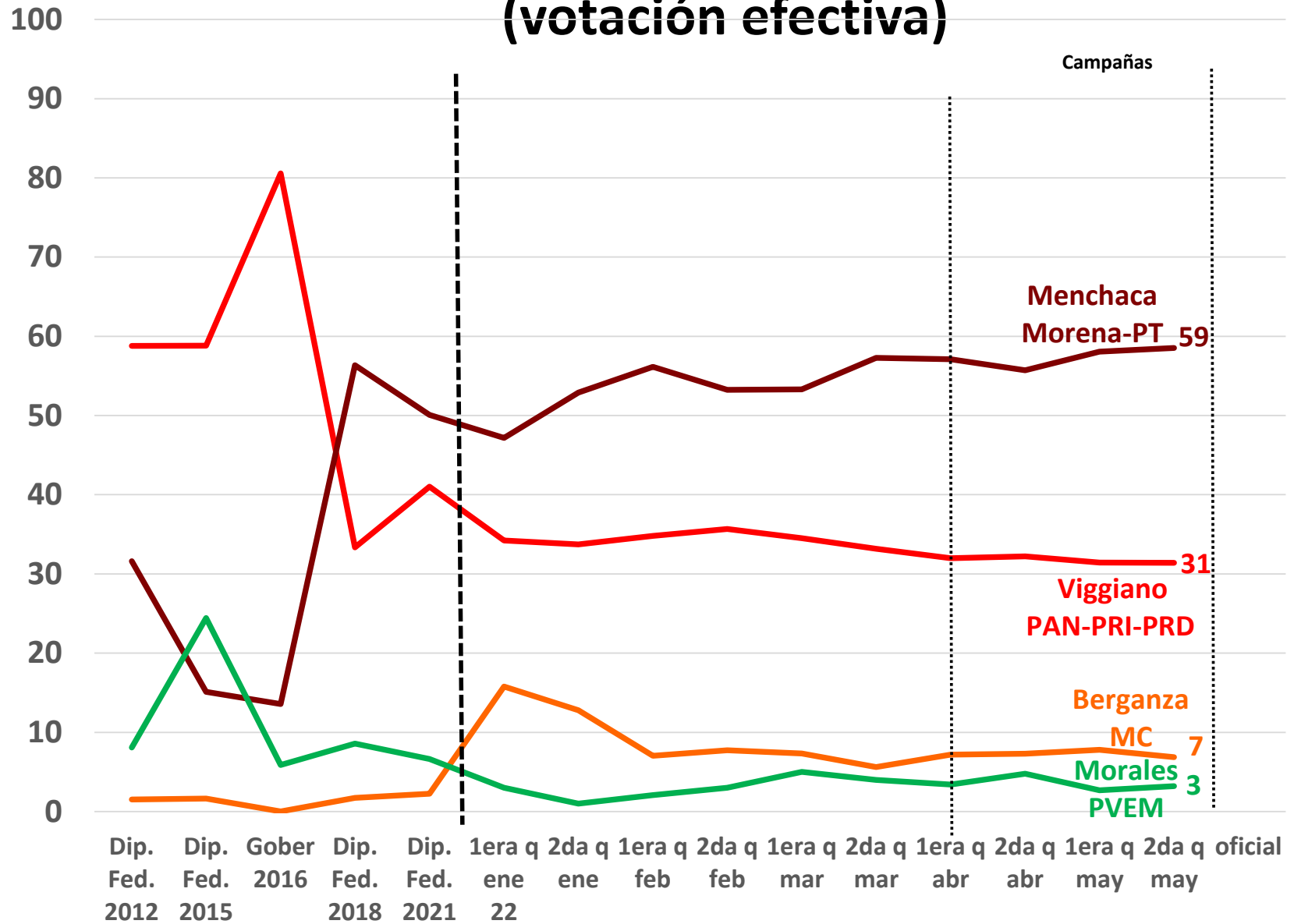
Promedio de encuestas

Fuente: Reforma, Campaigns&Elections, Massive Caller, Factométrica, Enkoll, Demotecnia, El Financiero, Latinus, El Herald, Poligrama, Rubrum y Demoscopia Digital

DURANGO por casa encuestadora (votación efectiva)

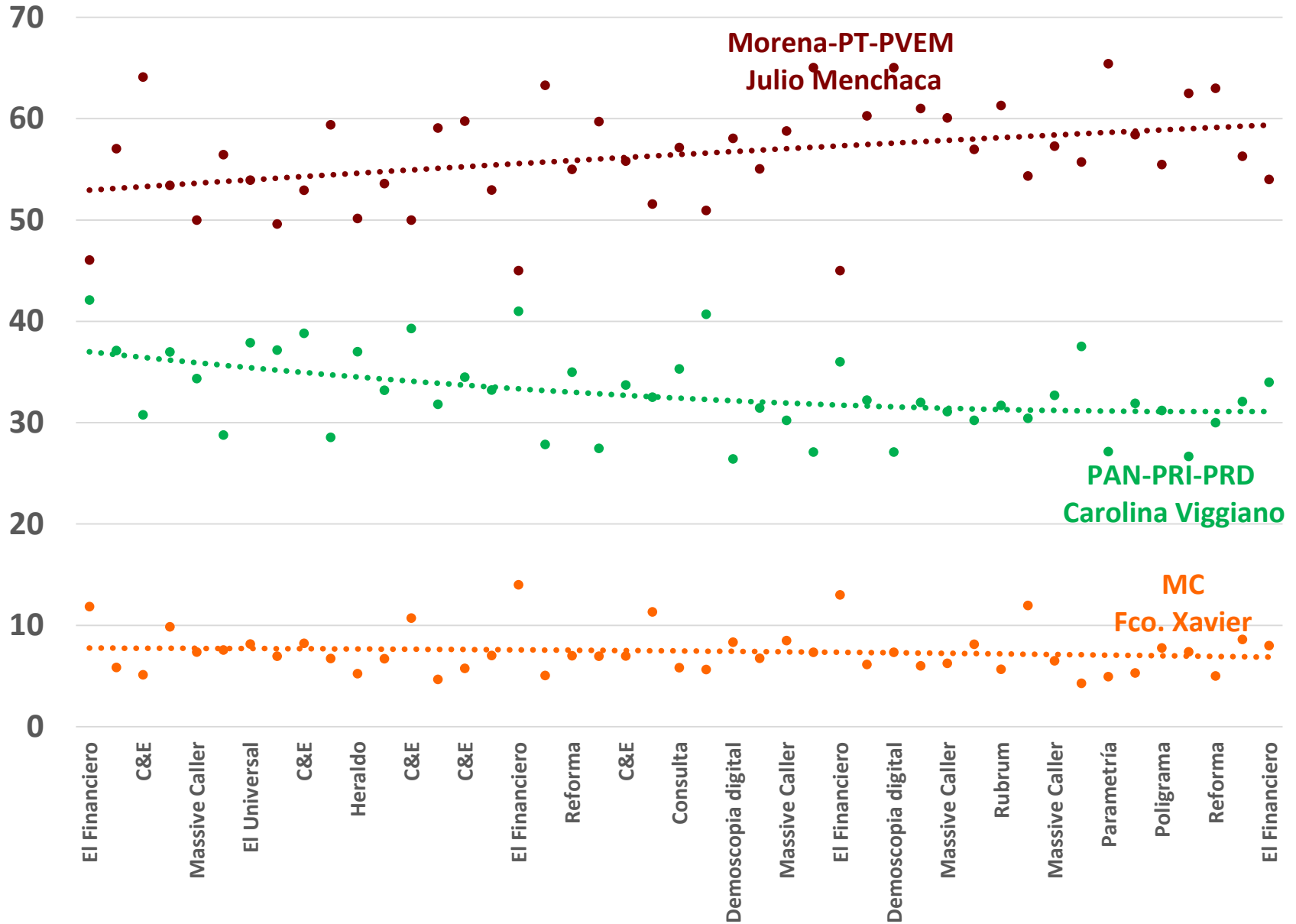


HIDALGO promedio quincenal (votación efectiva)

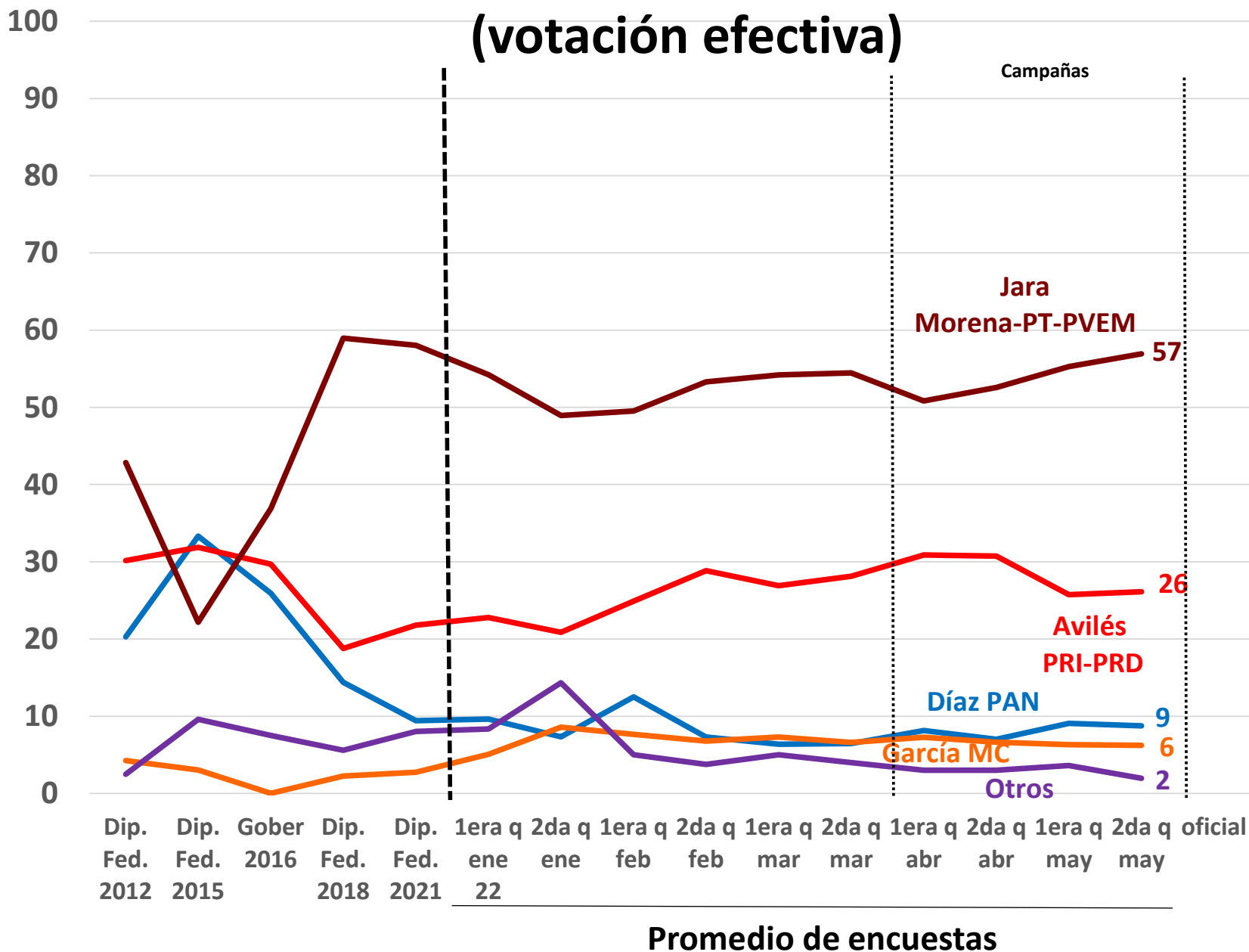


Promedio de encuestas

HIDALGO por casa encuestadora (votación efectiva)



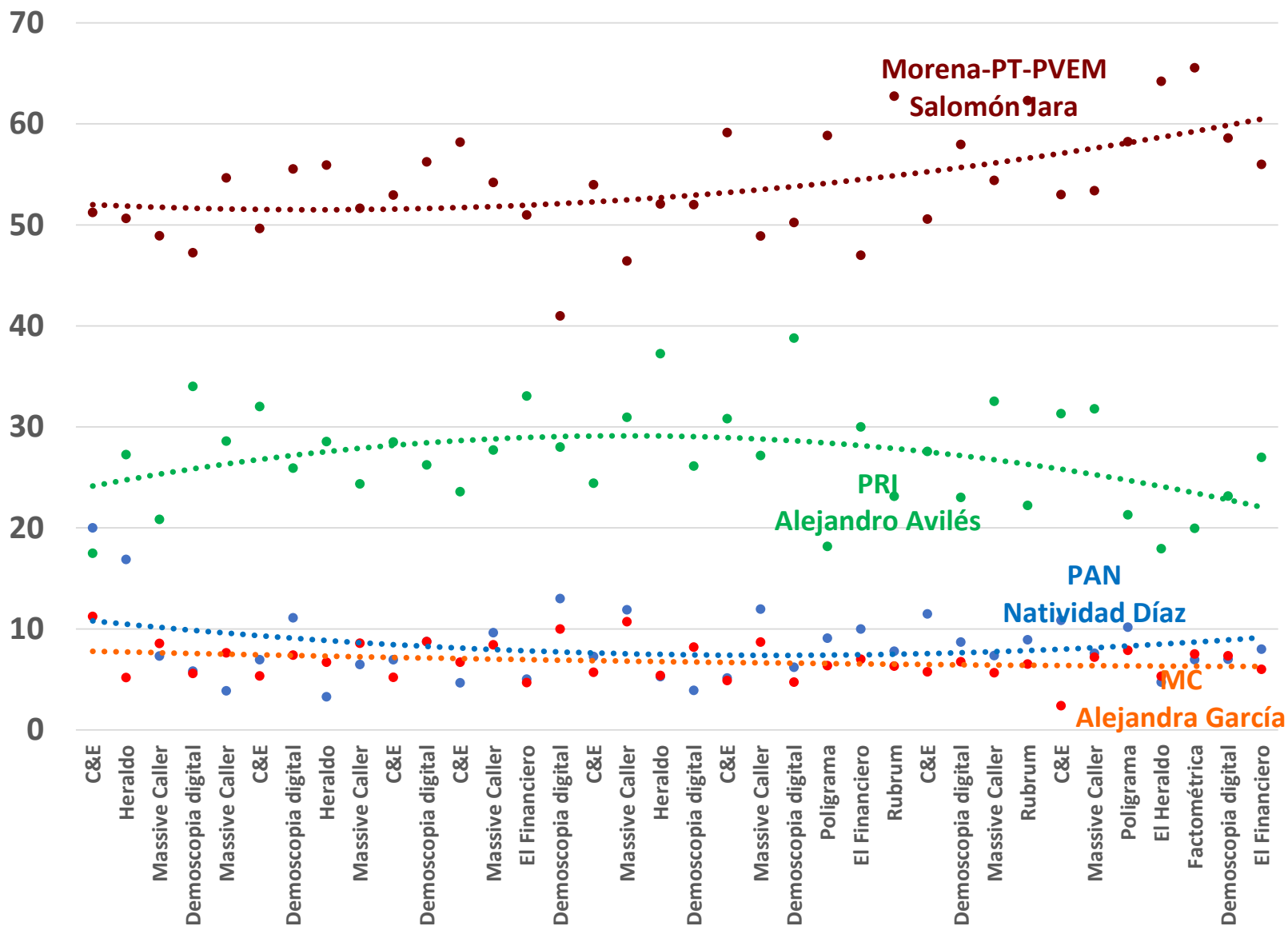
OAXACA promedio quincenal (votación efectiva)



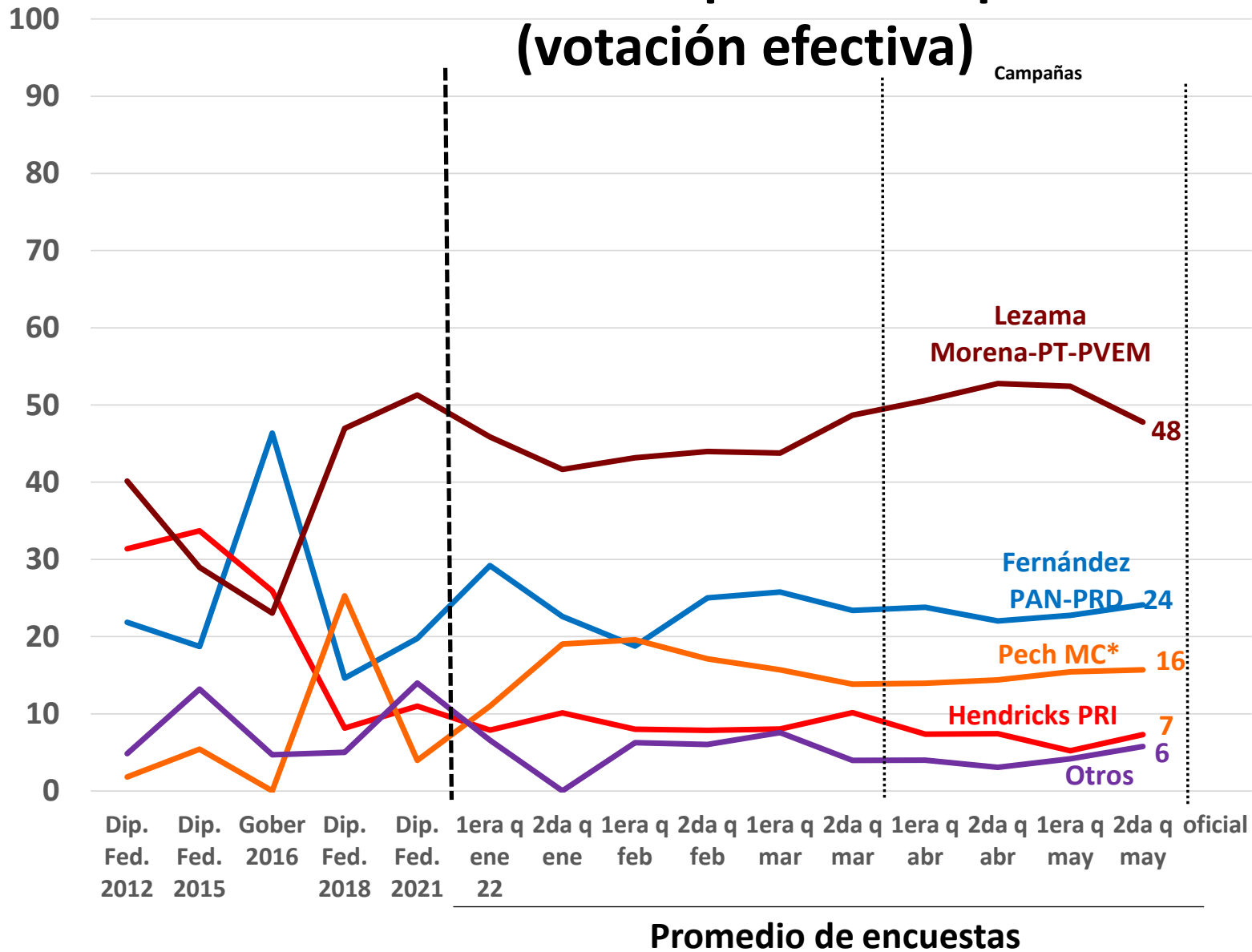
Promedio de encuestas

Fuente: El Financiero, Campaigns&Elections, Massive Caller, Factométrica, El Heraldo, Poligrama, Rubrum y Demoscopia Digital

OAXACA por casa encuestadora (votación efectiva)



QUINTANA ROO promedio quincenal (votación efectiva)

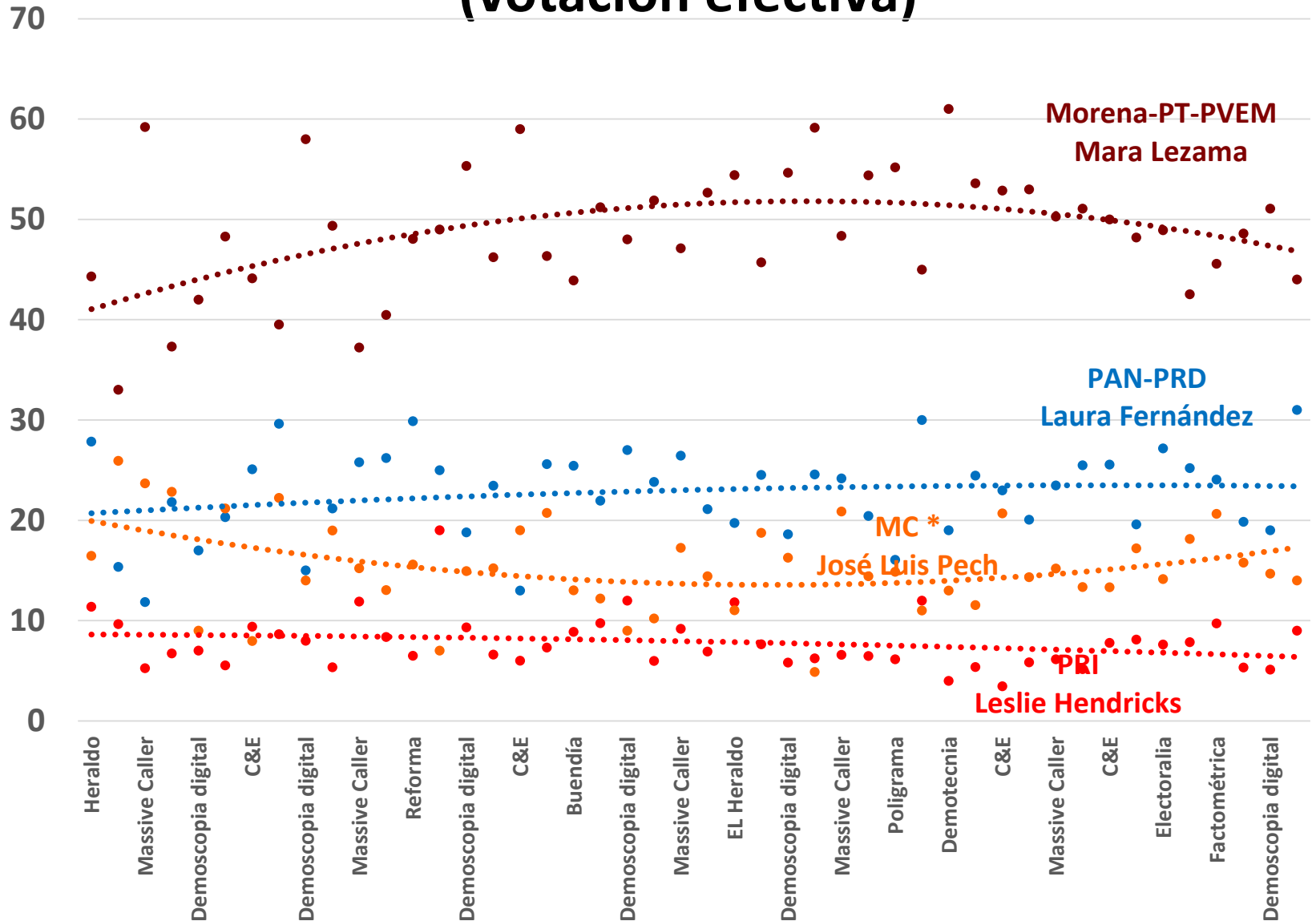


Promedio de encuestas

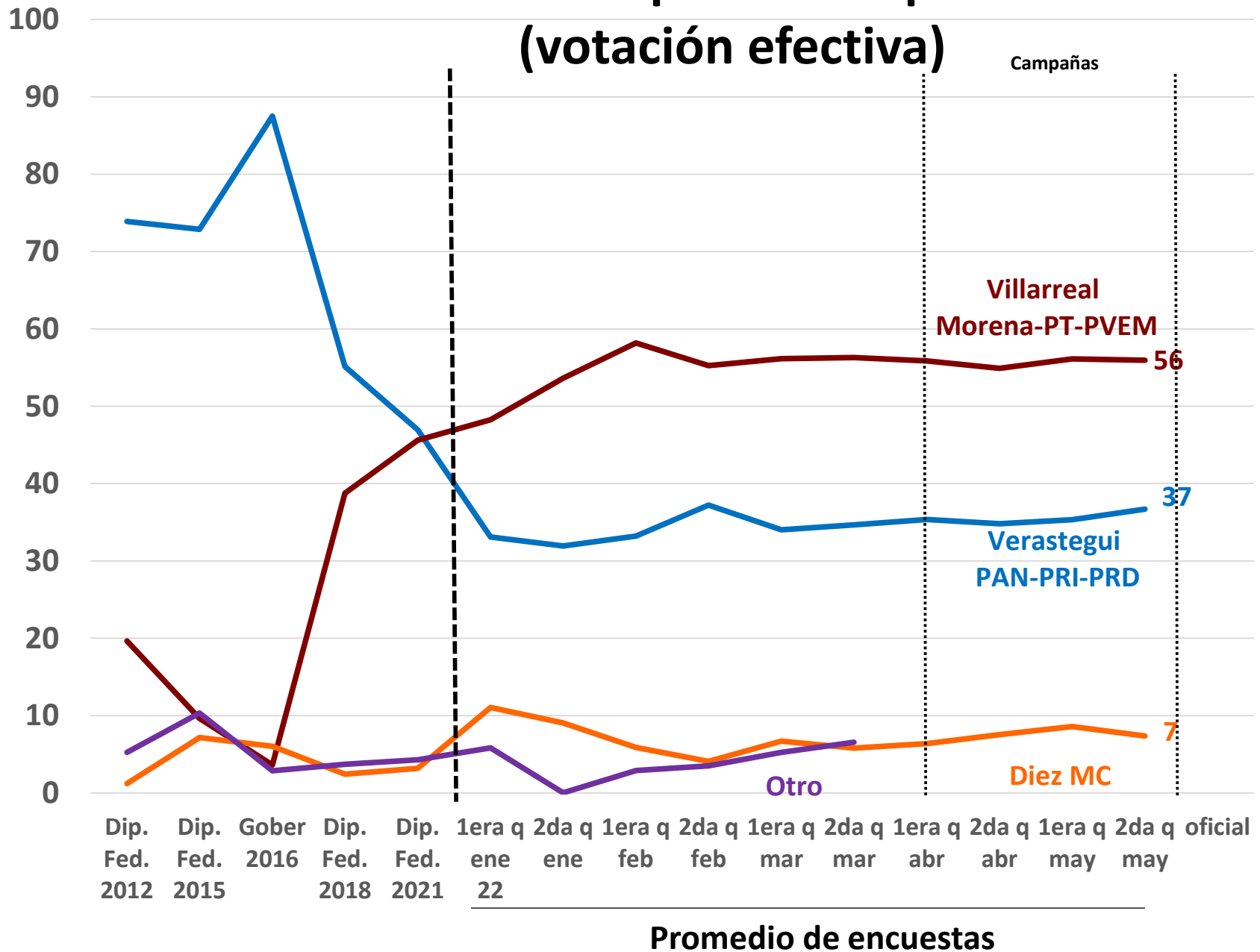
* En la 2da quincena de enero y 1era de febrero se preguntó por Roberto Palazuelos como candidato de MC y a partir de la segunda quincena de febrero por José Luis Pech.

Fuente: Reforma, El Universal, Buendía, Campaigns&Elections, Electoralia, Factométrica, Massive Caller, El Financiero, El Herald, Poligrama, Rubrum y Demoscopia Digital

QUINTANA ROO por casa encuestadora (votación efectiva)

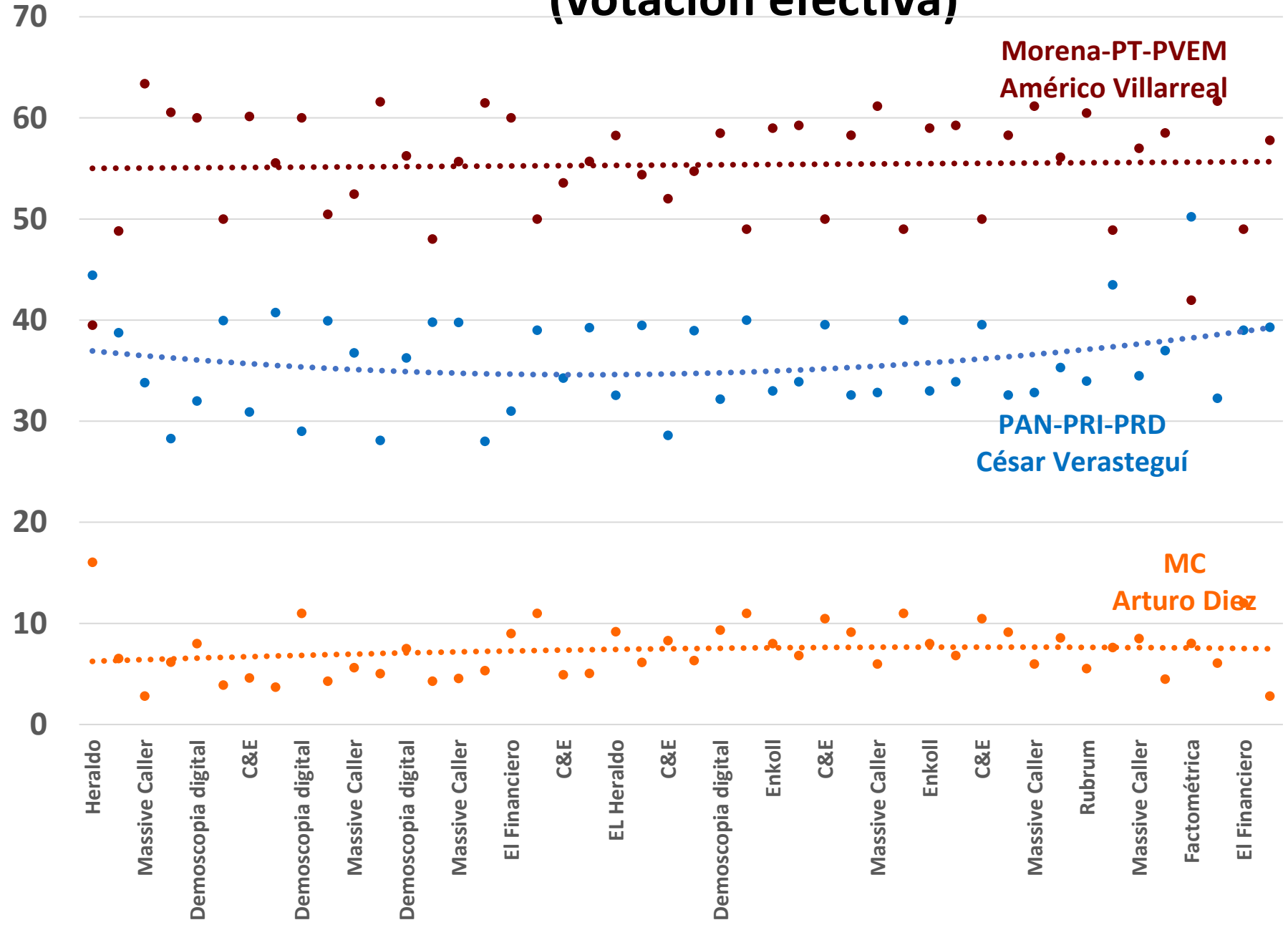


TAMAULIPAS promedio quincenal (votación efectiva)



TAMAULIPAS por casa encuestadora

(votación efectiva)



Promedio quincenal de todas las encuestas (votación efectiva)

